

# Exercices de la lumière

*Couleurs portées IV [u]*

pour hautbois & électronique

2008

durée : 9 minutes



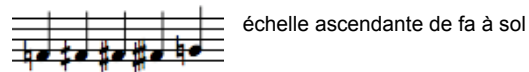
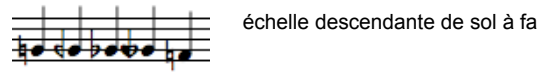
**Exercices de la lumière  
pour hautbois & électronique  
Notation de la partition**

La partition comprend dans un système :

- la portée de hautbois
- une portée pour les déclenchements de pédale (numérotés)
- 3 portées correspondant aux « plans sonores » de l'électronique, de haut en bas : plus fort au plus faible.

**Notations spécifiques :**

**Notation des quarts-de-ton**



**Notation des doigtés timbrants (changements de sonorités) :**

ici : passage progressif de la sonorité normale à une sonorité en « demi-teinte » et à une sonorité « sombre ».

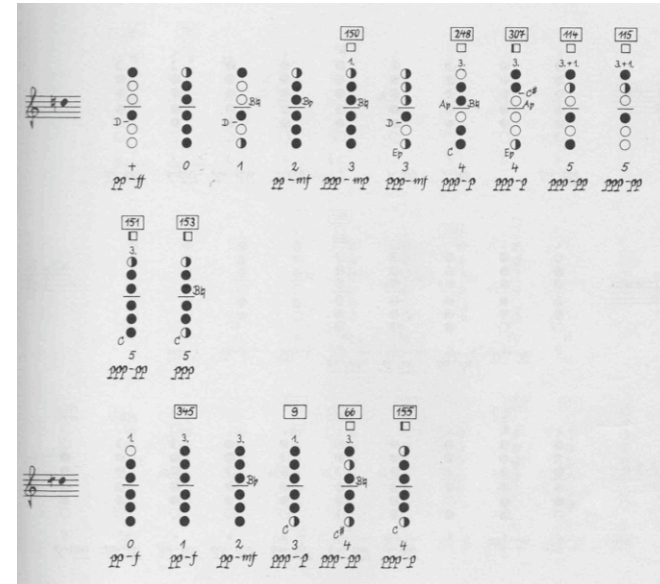


ici : passage de la sonorité la plus sombre à la « demi-teinte »



Les doigtés sont à choisir parmi ceux proposés dans l'ouvrage « La technique du hautbois », de Veale-Mahnkopf, Bärenreiter

Si seulement trois nuances de doigtés timbrants sont indiqués sur la partition, on peut essayer de nuancer plus les transitions.  
En tout cas, il est impératif de respecter la nuance de la partition.



**Notation des multiphoniques:**

Ce sont les numéros de multiphoniques du même ouvrage (Veale-Mahnkopf) qui sont proposés. A défaut, on peut jouer un autre multiphonique : la note indiquée doit être prépondérante dans le complexe harmonique obtenu, et son doigté (ou un doigté alternatif) peut servir de point de départ à l'obtention d'un son multiphonique. La nuance indiquée doit être impérativement respectée.

Voici les multiphoniques employés :

un multiphonique plutôt doux.  
on part du ré-quart pour obtenir un multiphonique.

La fin de la pièce utilise ce module :

**Doubles harmoniques :**

♩ = 80 Nerveux, sempre espressivo

Hautbois

Déclenchements

Electronique

1

tr

5

3

6

10s

séquence d'échantillons

position 0-1

pp

reverb. 30s.

Synthèse additive (automatique)

Resynthèse Iana position 0 1

Record 1

htb.

dcl.

Elec.

8

gliss.

6

6

pp

f

mf

f

p

mf

3

3

3

pp

A

htb. *f* *ff* *f sub.* *ff* *f sub.* *p* *f* *mf* *f* *f* *ff*

dcl. ④ ⑤

Elec. *pp* *pp* *pp*

stop record 1  
record 2

suivi sinus  
sur séquence

B

htb. *> p* *f* *mf* *mf* *p* *mf* *p* *f* *mf* *ff* *mf sub.* *f* *ff* *f*

dcl. ⑥ ⑦

Elec. frequency shift  
automatique sur SOL

stop record 2  
record 3

sans diminuer

htb. C

30

*ff* *p* *f* *p* *mf* *ff* *mf* *f*

gliss. 3 6 3

dcl. 8

Elec.

stop record 3  
record 4

htb. D

38

*ff* *mf sub.* *f* *mf* *ff* *f* *f* *mf* *f sub.* *mp*

sans diminuer 7

dcl. 9 10

Elec.

frequency shift  
automatique sur EA#

suivi sinus OFF

stop record 4  
record 5

htb. *Plus lisse* *De nouveau nerveux* *Plus lisse*

45

*p* *pp* *mf sub.* *mf* *mp* *f sub.* *mp* *p* *mf sub.* *f sub.*

dcl.

Elec.

Spectral de lay OFF  
notes répétées rapide sur-sol-et-sol# OFF

stop record 5  
record 6

**E**

htb. *Nerveux* *Abrupt* *Lisse*

51

*mf* *p* *mf sub.* *p* *f* *f* *mp* *mf* *ffz* *mp sub.*

dcl.

Elec.

sequence : OFF

synthèse additive : moins fort  
resynthèse Iana : OFF

2 sons percussifs (2\*8HP) en 5 s  
rythme aléatoire

PLAY 6  
in 17.7s

**F**



htb. (57)

**G**

*Abrupt (toujours par surprise)*

*Lisse*

**H**

*Abrupt, rocailleux*

dcl. (14) (15)

Elec.

delay 3s + filtre sur sequence play

PLAY 5 in 22,5s

suivi sinus sur hautbois (methode : fiddle + saw.)

PLAY4 in 15,5s

htb. (64)

*Nerveux*

*Lisse, organique*

*Abrupt, rocailleux*

*Nerveux*

*Lisse*

**I**

dcl. (16) (17)

Elec.

delay + filtre 5s sur sequence PLAY

PLAY 3 in 15,5s

delay + filtre 7s sur sequence PLAY

PLAY 2 in 23s

htb. *Abrupt* 71 *ffz* 6 *Lisse* *mp* *pp* *mf* 312 *Abrupt* *ffz* *Nerveux* *Lisse* *ff* 5 *pp* 19

dcl. 18 19

Elec. *pp* *delay 7.5s* *PLAY 2 in 17 s* *PLAY 1 in 16 s*

htb. *Abrupt* 78 *f* *ff* *f* *mf* *ffz* *ppp* *Flottant, absent* *Abrupt, rocaillieux presque sévère* *ff* *f* *ff* 20 21 22 23

dcl. 20 21 22 23

Elec. *Noisy -> rvb* *resynthèse lana + transposition* *delai 13.5 s + filtre* *OFF* *600 sons percussifs (2\*8HP) en 300 s rythme aléatoire* *delai 2 + filtre 30,75 s*

O

87

htb.

*f*

24

dcl.

Elec.

resynthèse lana  
accélération des analyses et resynthèses

93

htb.

*(f)*

25

dcl.

Elec.

accélération lana

99

htb.

(f) *p sub.* *fz* *p* *f* *fz* *mf* *f* *mf* *f* *mf* *f* *p*

Q

26

dcl.

Elec.

accélération Iana

105

htb.

*pp* *mf* *f* *p* *mf* *f*

R

27

dcl.

Elec.

accélération Iana

110

htb. *mf* *p* *ppp sub.* *p* *tr* *mp*

dcl.

Elec.

OFF  
config précédente

nouvelle séquence

T

♩ = 40 Flottant, comme une berceuse

116

htb. *ppp* *pp* *ppp* *pp* *ppp* *pp* *ppp* *pp* *ppp* *ppp* *ppp* *ppp* *ppp*

(sim)

Plus lointain

dcl.

Elec.

NOISY

SPECTRAL DELAY

100 impulsions \* 8 en 10s.  
rythme aléatoire

OFF

29

30

U

V

♩ = 80 *Furieux, tourbillonnant*

htb. 126 315 172 315 172 315

dcl. 31

Elec. NOISY-50 50  
FREQ-SHIFT  
SYNTHÈSE ADDITIVE (trb off)

W

htb. 132 32

dcl. 32

Elec. SUIVI SIN ON  
FSHIFT OFF  
SPIRALE 10s.

137

*Plus caressant*

X

htb. *f* *mp* *f* *mf* *p* *sub.* *mf* *sub.* *p* *mf* *sub.* *f*

dcl.

Elec.

SUIVI SIN OFF

SYNTHESE ADD. > RVB ON

33

142

Y

*Caressant*

htb. *mf* *f* *mf* *p* *mf* *p* *mf* *sub.* *p* *mf* *p* *pp*

dcl.

Elec.

NOISY 100 100

F SHIET ON

34

**Z**

*Un peu mélancolique*

htb. 148

35

dcl.

Elec.

NNOISY + RVB

F SHIFT OFF

**AA**

htb. 153

36

dcl.

Elec.

NOISY 200 200  
+rvb

SYnthèse IANA -> RVB



htb.

160

155

*pp* *ppp*

Flottant,  
absent

BB

CC

Lointain, assourdi

*ppp* *pppp*

dcl.

37

38

couper les micros !

Elec.

IANA OFF

OFF