

Grégoire Lorieux

sidereal

pour contrebasse, percussion et électronique sous casques

Effectif

- 1 contrebasse 5 cordes
- percussions, réparties en 3 sets.

Set #1

- 2 wind gongs de taille légèrement différente $\varnothing \geq 18'$ ou équivalent
- 6 crotales



- 2 cymbales sur pied
 - 1 splash puissante, courte et riche
 - 1 china ou stack, $\varnothing \geq 18'$ ou + grande avec une longue montée de résonance
- 2 spring coils (ressorts métalliques) de taille différente (aigus)
- 1 jeu de cymbales à doigts ou équivalent

Set #2

- 1 gong opéra chinois, tonalité descendante (à déplacer)
- 1 cymbale sur pied : ride (long sustain et fine résonance)
- 1 paire de congas (peaux animales)
- 1 tom medium

Set

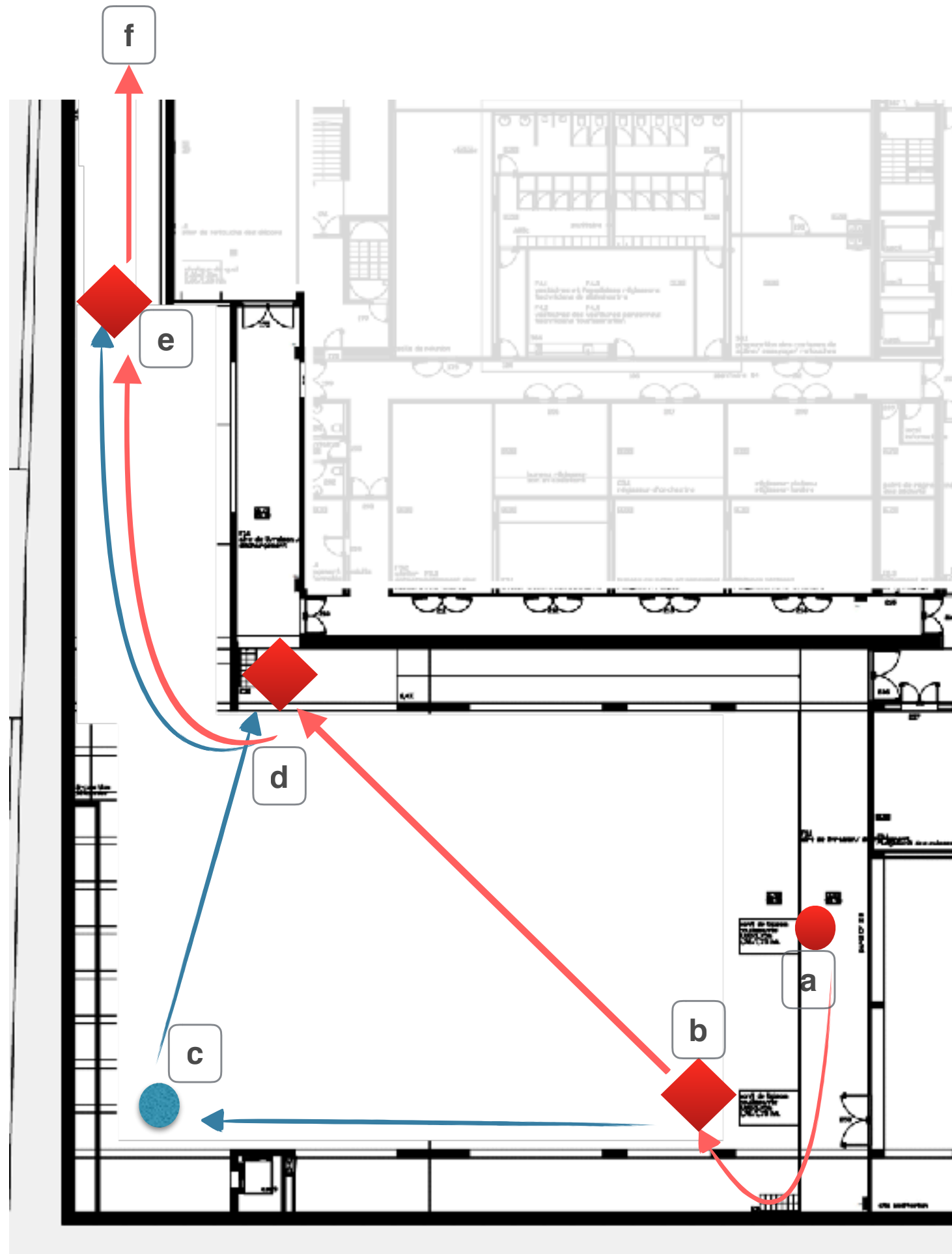
- 1 tam $\varnothing > 120$ cm
- 1 grand spring coil (ressort métallique)
- 2 bols chantants accordés sur C#2 et F2
- 1 tom contrebasse, avec peau sablée

Prévoir des archets pour la percussioniste.




Dispositif électronique

- environ 80 casques sans fil
- une régie son comprenant une console de réception des HF, une console de mixage
- 1 ordinateur 🎧 + 1 carte son 🎧 pour les traitements
- contrebasse :
 - 1 micro de type DPA 4021 ou équivalent + système HF
- percussions :
 - 2 micros de type DPA 4061 à placer sur les poignets du percussionniste + système HF, pour les déplacements
 - + environ 8 micros sur pied placés sur les instruments [à discuter avec l'ingénieur du son]

🎧 : fourni par le compositeur



SideReal, 17 mai 2018,
Poitiers,
TAP, quai de retournement

		PERCUSSION		CONTREBASSE		Electronique			
0		a		b	/	gongs/bols (rec ?)->frz spat + environnements étranges, radios	-4	3'	
			polystyrène pp/son continu			gongs/bols + environnements > polyst. au loin<	-3		
		a->b	vite, noir			polyst. -> tourbillonnant	-2		
						elec >	-1		
		b	immobile		immobile		0		
I Sonnerie	<ul style="list-style-type: none"> • <i>rapide</i>, nuages de résonances aiguës, fines. ostinatos courts : sensation furtive de pulsation • garder des moments de silences courts dans les résonances (place pour l'élec qui mélange les sons aussi). • départs synchronisés 		I RAPIDE PUISSANT + sfz jeu alterné baguettes xylo/archet, balais, bag. vibra rechercher une résonance ininterrompue		I RAPIDE PUISSANT + sfz pizz, arco ø<, tapping + gliss, harmoniques, « son blanc »	présence de voix, radios, dans les silences (filtres/convol?), insertion FR filtrés			
II Etranges résonances	tremblé, suspendu	b	continuer les résonances / arrêts. spring coils uniquement. arrêts de moins en moins marqués.	b->c	tacet, DEPLACEMENT	retour de la voix + orbites avec tstr - <i>spatialisation, trt spectral, trt vibration, trt en glissando lent progressif (prépare III)</i>			
III Pente, stations	long, lourd, lent		/	c	long glissando avec arrêt sur certaines notes. travailler la couleur avec la position de l'archet, la pression du doigt, etc.	acg avec stretches glissés, striures. gliss sur orbite en f° hauteur - « rayons » électroniques qui glissent, contrepunt à la cb. trt spat des cymbales, trt spectral différencié pour cb		20'	
		b->d	DEPLACEMENT quelques ponctuations cymbale à main	c->d	tacet, DEPLACEMENT	orbites avec tstr			
IV Haletant, rapide	transition CUT <i>intense, léger, sec</i> <ul style="list-style-type: none"> • garder des moments de silences courts (cf. I) de l'instable (chaotique) au stable (régulier) à chaque répétition <ul style="list-style-type: none"> • départs synchronisés 	d	Set #2 bongos : très rapide et léger, avec les mains. cymbales sfz avec dés à coudre	d	tremolos / rebondi, incises mélodiques, grands glissés rapides, notes arrachées, tapping mélangé à rebondi. granuleux, registre haut (sul I, II) —> stabilité soulever la cb et se déplacer	micro forme avec arrêts précis et silences perc/cb séparés. intense, léger, sec. peu d'élec même amplif. 4 voix : bino, radio, perc, cb. - <i>rotation « vertige », mises en boucle automatiques</i>			
V Rituel		d->e	DEPLACEMENT accompagner le déplacement derrière la cb avec Gong chinois, ponctuation 2 ou 3 coups	d->e	DEPLACEMENT figures répétitive, avec batte. contrebasse soulevée	<i>se calme, et le grave arrive< (gong chinois transposé)</i>			
VI « Puits »	dès l'arrivée = s'installer dans le son électronique de gong transposé Magma grave	e	Set #3 travail des résonances graves avec le micro, cf. I mais au ralenti.	e	résonances f graves longues, son permanent, sans coupures. sul V, IV : détendues de 1 octave. au début : actif, magma avec éruptions -> fin : dans les résonances, statique > pp	<i>travail vibrations, gros flanger spatialisé et différencié. mises en boucle de séquences de résonances = harmonie -> émergences notes bols</i>			
VII Au loin	résonances entretenues	e	bols chantants seuls	e->f	s'éloigne, corne	retour FR - <i>résonances spirales descendantes + sons qui partent au loin</i>		2'	